



GIJSSELTHERWEG 30-31
BUITENPLAATS
DE MARKE VAN RUINEN





DE WONING

LUXE “WELLNESS PLUS” VAKANTIEWONING IN HET GROEN

Buitenplaats De Marke van Ruinen is een oase van rust waar het goed toeven is. De woningen staan in een bosrijke omgeving. Vanuit het huis loop je de weg af en je bent in het bos, waar je uren kunt dwalen zonder mensen tegen te komen. En dan het huis zelf: een luxe, rietgedekte recreatiewoning, die onlangs geheel gerenoveerd en gerestyled is. De smaakvolle inrichting voldoet aan de eisen die aan een modern vakantiehuis gesteld mogen worden. De royale woonkamer biedt een zee aan licht door de grote schuifpui en de ramen van plafond tot vloer. De sfeervolle zithoek nodigt uit om lekker te loungen met een goed glas en goed gezelschap. En bij een beetje druilerig weer verhoogt de gashaard de sfeer. Aan de grote eettafel kun je met gemak met zes mensen dineren of gezellig borrelen.

De ruime keuken is van alle gemakken voorzien: kookplaat met afzuigkap, vaatwasser, combi magnetron/oven, koelkast en aparte vrieskast.

De inpandige berging is handig voor fietsen en tuinkussens. Hier staat ook de wasmachine.

Er zijn twee parkeerplaatsen bij de woning.

In de riante tuin met terras en tuinmeubilair vind je altijd een zon- en een schaduwplek: aan jou de keuze! En hier hebt je eigen spa in het vrijstaande privéverblijf: een jacuzzi, Finse sauna en douche om heerlijk te relaxen. Hoe luxe is dat?

De slaapkamers:

Op de begane grond is een slaapkamer met openslaande deur naar buiten. De slimme kast onder de trap biedt veel opbergruimte. De eigen badkamer met inlopdouche en wastafel is en suite.



Op de verdieping zijn twee grote slaapkamers over de volle breedte van de woning. De zijgevel bestaat geheel uit glas, van de vloer tot de nok!
De op maat gemaakte gordijnen kun je natuurlijk sluiten, maar dat hoeft eigenlijk niet, want 's nachts is het hier nog écht donker.
Het tweede toilet vind je op de overloop. De tweede badkamer heeft een bubbelbad, inloopdouche en wastafel.

Dat wordt genieten in en om deze luxe vakantiewoning in Ruinen. Kom maar snel kijken!

KENMERKEN:

| | |
|-------------------|--|
| Kamers: | 4 |
| Slaapkamers: | 3, waarvan 1 op begane grond. |
| Badkamers: | 2, waarvan 1 op begane grond. Badkamer verdieping met bubbelbad. |
| Wellness: | privé buitenverblijf met jacuzzi, Finse sauna en douche. |
| Woonoppervlakte: | 115 m ² |
| Kaveloppervlakte: | 658 m ² eigen grond |
| Parkeren: | parkeerplaats voor 2 auto's op eigen terrein |

VRAAGPRIJS: € 360.000 K.K. INCLUSIEF INVENTARIS









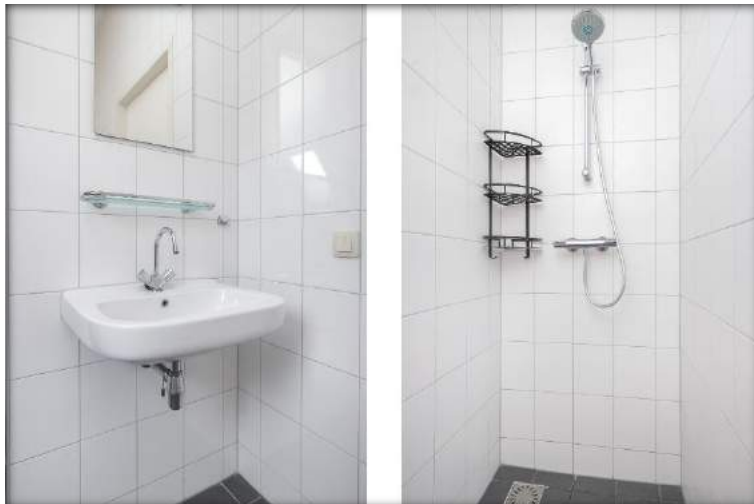








• BuitenLeven Recreatiemakelaar – Creatief in recreatief vastgoed •





• BuitenLeven Recreatiemakelaar – Creatief in recreatief vastgoed •





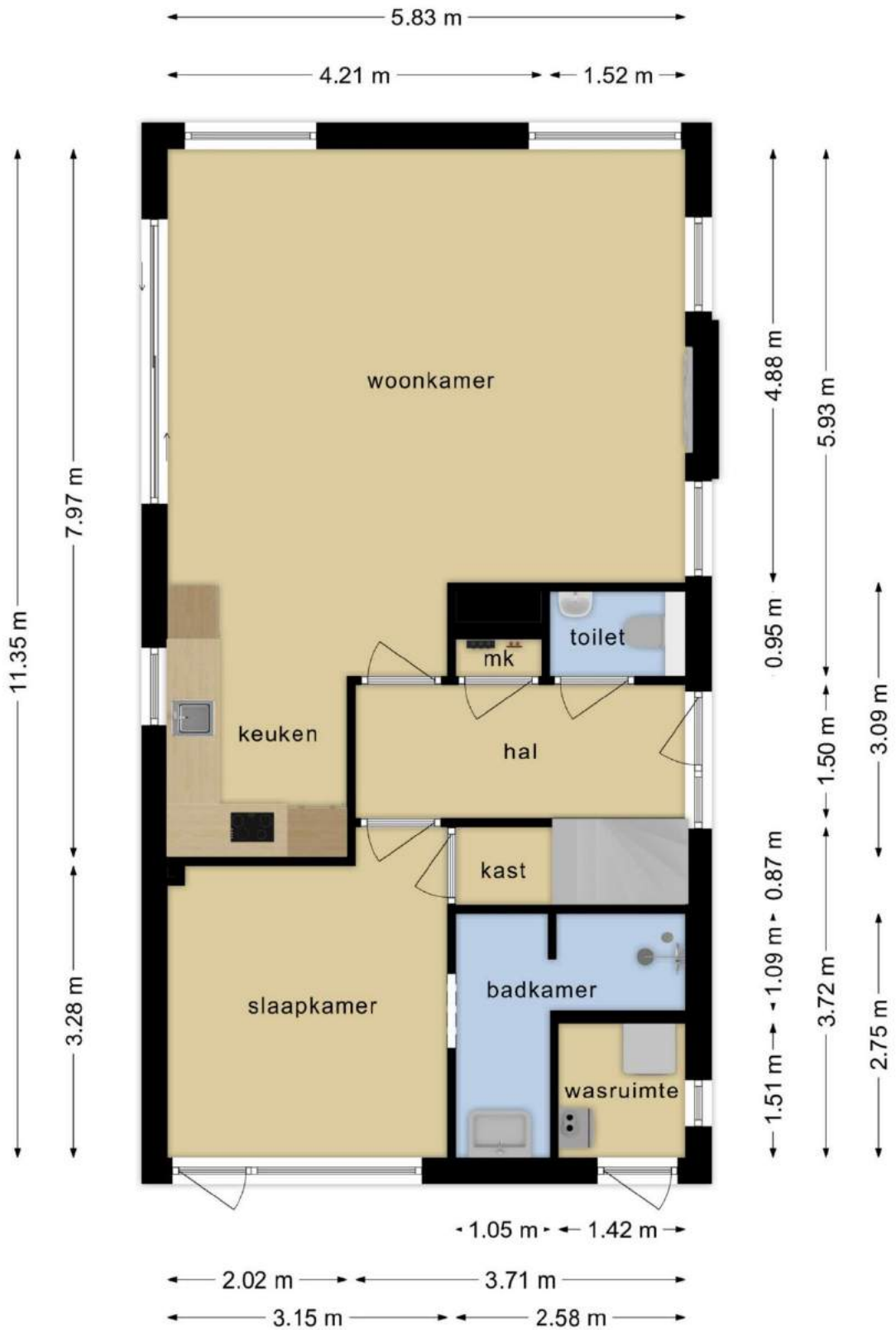


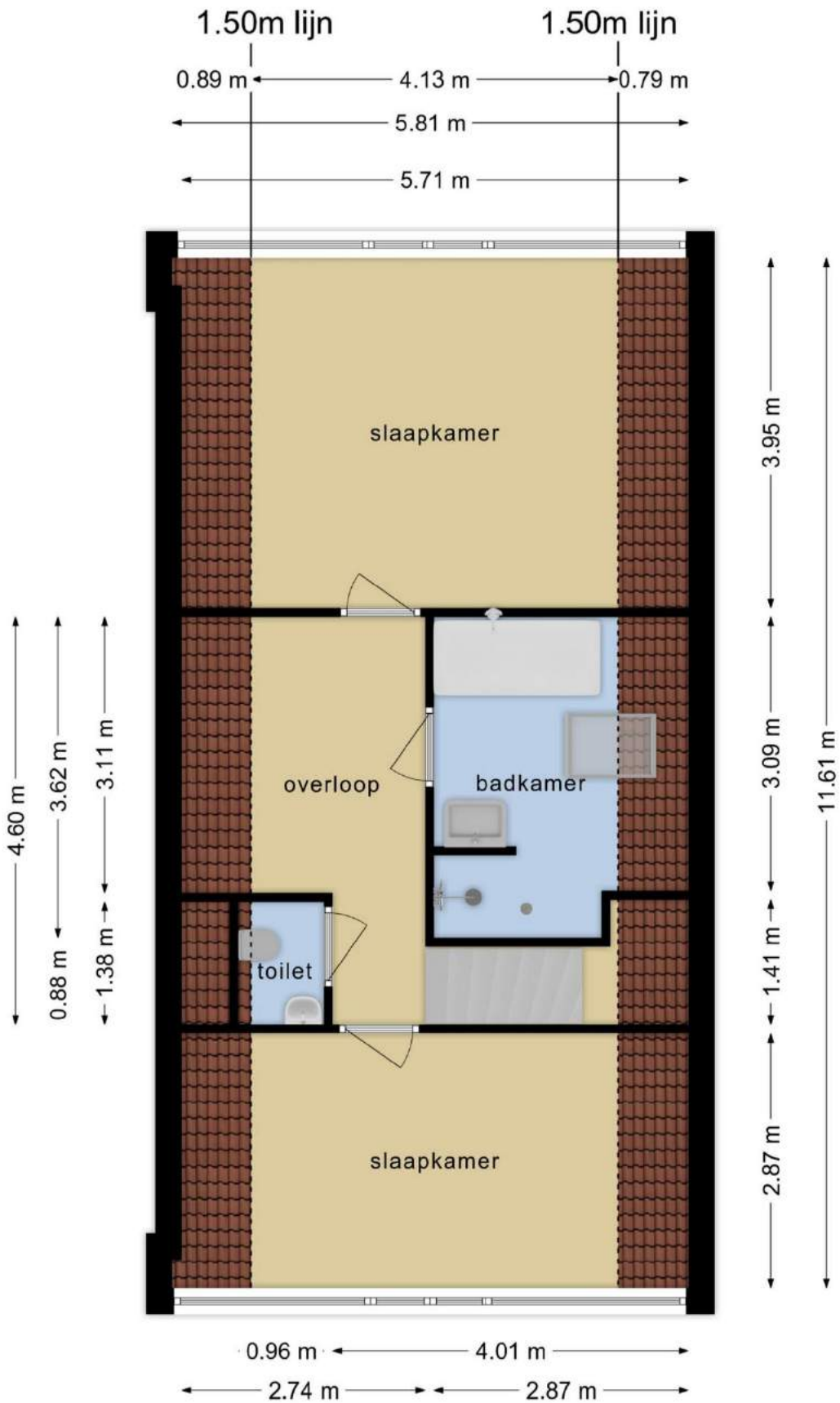


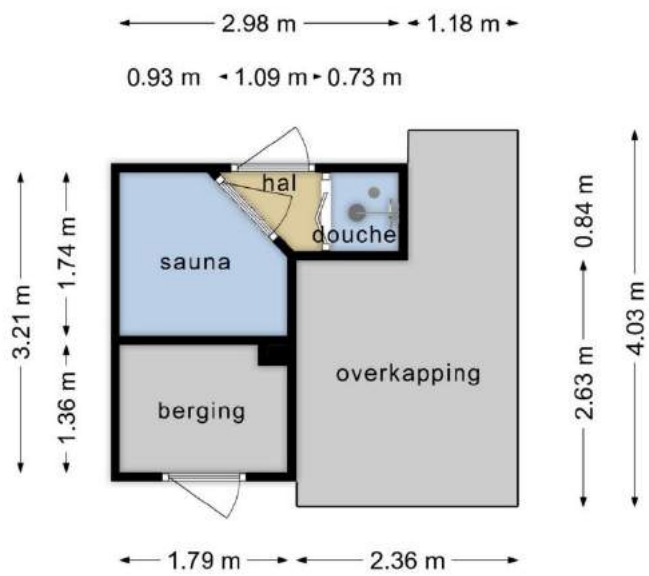




DE PLATTEGRONDEN









BUITENPLAATS DE MARKE VAN RUINEN

Buitenplaats de Marke van Ruinen is een klein park dat aan alle kanten omgeven door de ruige natuur van Drenthe. Het vakantiepark ligt midden in de Boswachterij Ruinen, een uitgestrekt waterrijk natuurgebied vol heidevelden en bossen. Rond het vakantiehuis hoor en zie je niet alleen talrijke vogels, maar ook egels, eekhoorns en soms zelfs een ree in de tuin.

Vanuit het vakantiehuis is het maar even lopen naar de prachtige Gijssesterkoelen, een bijzondere groep van zes vennen in een stil en weids heideveld. Onderweg passeer je mooie plekken, voor een pauze, met een leuk bankje of terrasje en een fraai uitzicht.

Op de fiets ben je zo in het Nationaal Park Dwingelderveld, waar je zomaar een herder met zijn of haar schaapskudde kunt tegenkomen. Op je fietstocht passeer je tal van karakteristieke en gezellige Drentse dorpen, zoals Ruinen, Ansen en Dwingeloo of Echten, Koekange en Ruinerwold.

Ook dichtbij zijn de karakteristieke dorpen Giethoorn en Orvelte, de weidse Weerribben, het interessante Reestdal en het mysterieuze Mantingerzand.

Alle informatie over Buitenplaats De Marke van Ruinen en de omgeving vind je op: www.markevanruinen.nl

VERHUUR

Op Buitenplaats de Marke van Ruinen is het mogelijk om je recreatiewoning te verhuren. SummioParcs verzorgt de verhuur.



DE LIGGING

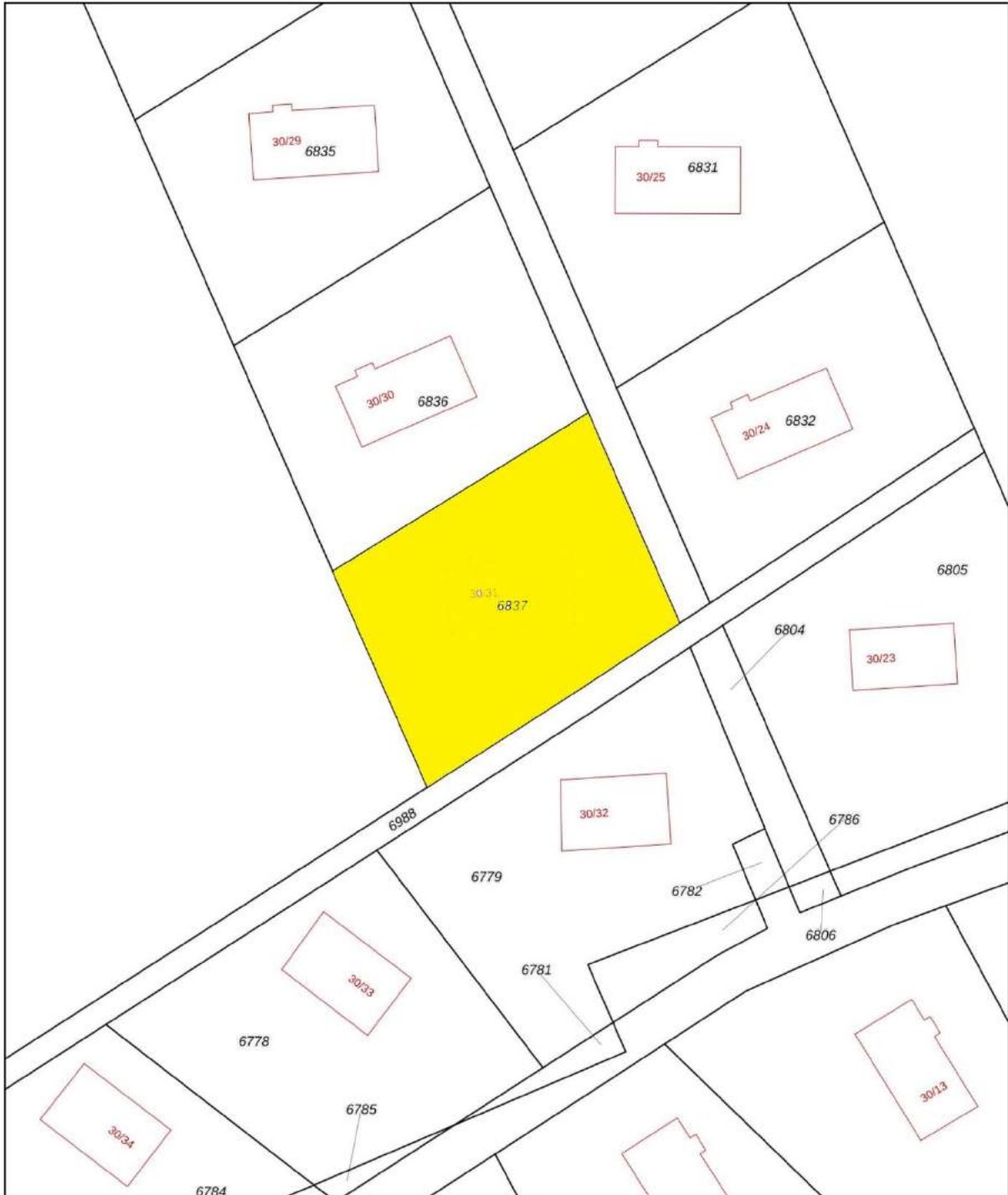


• BuitenLeven Recreatiemakelaar – Creatief in recreatief vastgoed •



Kadastrale kaart

Uw referentie: Marke van Ruinen 31



| | | | |
|--------------------|--|----------------------------|--|
| 12345 25 | Deze kaart is noordgericht. Perceelnummer Huisnummer | Schaal 1: 500 | |
| | Vastgestelde kadastrale grens | Kadastrale gemeente Ruinen | |
| | Voorlopige kadastrale grens | Sectie H | |
| | Administratieve kadastrale grens | Perceel 6837 | |
| | Bebouwing | | |

Voor een eensluidend uittreksel, geleverd op 20 december 2023
De bewaarder van het kadaster en de openbare registers

Aan dit uittreksel kunnen geen betrouwbare maten worden ontleend.
De Dienst voor het kadaster en de openbare registers behoudt zich de intellectuele
eigendomsrechten voor, waaronder het auteursrecht en het databankenrecht.





Gijsselterweg 30-31 in Ruinen is in verkoop bij:



BuitenLeven
Recreatiemakelaar

BuitenLeven Recreatiemakelaar

Molenstraat 20

7551 DC Hengelo

06 - 55 77 77 81

info@uw-buitenleven.nl

www.uw-buitenleven.nl

[www.facebook.com/Buitenleven Recreatiemakelaar](https://www.facebook.com/Buitenleven-Recreatiemakelaar)

• BuitenLeven Recreatiemakelaar – Creatief in recreatief vastgoed •