



**VELDHUISWEG 4-100**  
**RESORT REESTERVALLEI**  
**IJHORST**





## HET CHALET

### HEERLIJK RELAXEN IN HET REESTDAL

Dit mooie chalet staat op Resort Reestervallei op de grens van Drenthe en Overijssel. Je pakt hier het beste van 2 werelden mee. Aan de ene kant Nationaal Park De Weerribben Wieden en aan de andere kant het bijzondere landschap van het Reestdal met zijn geheel eigen karakter.

Genoeg te doen en te zien in de omgeving dus, maar bij slecht weer is een verblijf in dit chalet ook zeker geen straf; De woonkamer is smaakvol ingericht voor 4 personen. Ramen van plafond tot vloer geven veel lichtinval en op warme dagen zorgt de airco voor een aangenaam binnenklimaat.

Via een schuifpui kom je op het terras en in de tuin. Aan de waterkant is ook nog een terras, waar je heerlijk kunt zitten. De tuin ligt op het zuidwesten, dus je kunt tot laat van de zon genieten.

Als je bij binnenkomst rechtsaf gaat, kom je in de keuken, modern en met alle luxe die je van zo'n chalet mag verwachten. De masterbedroom heeft een ingebouwde kledingkast, de tweede slaapkamer heeft 2 losse bedden en in de badkamer vind je een wastafel, douche en toilet.

Een uitgelezen plek om heerlijk te relaxen en herboren thuis te komen!

**VRAAGPRIJS € 95.000 K.K. INCLUSIEF INVENTARIS**

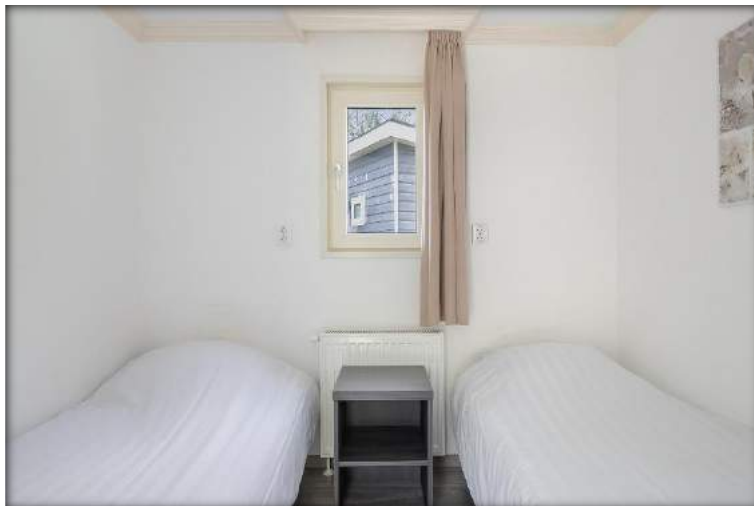
















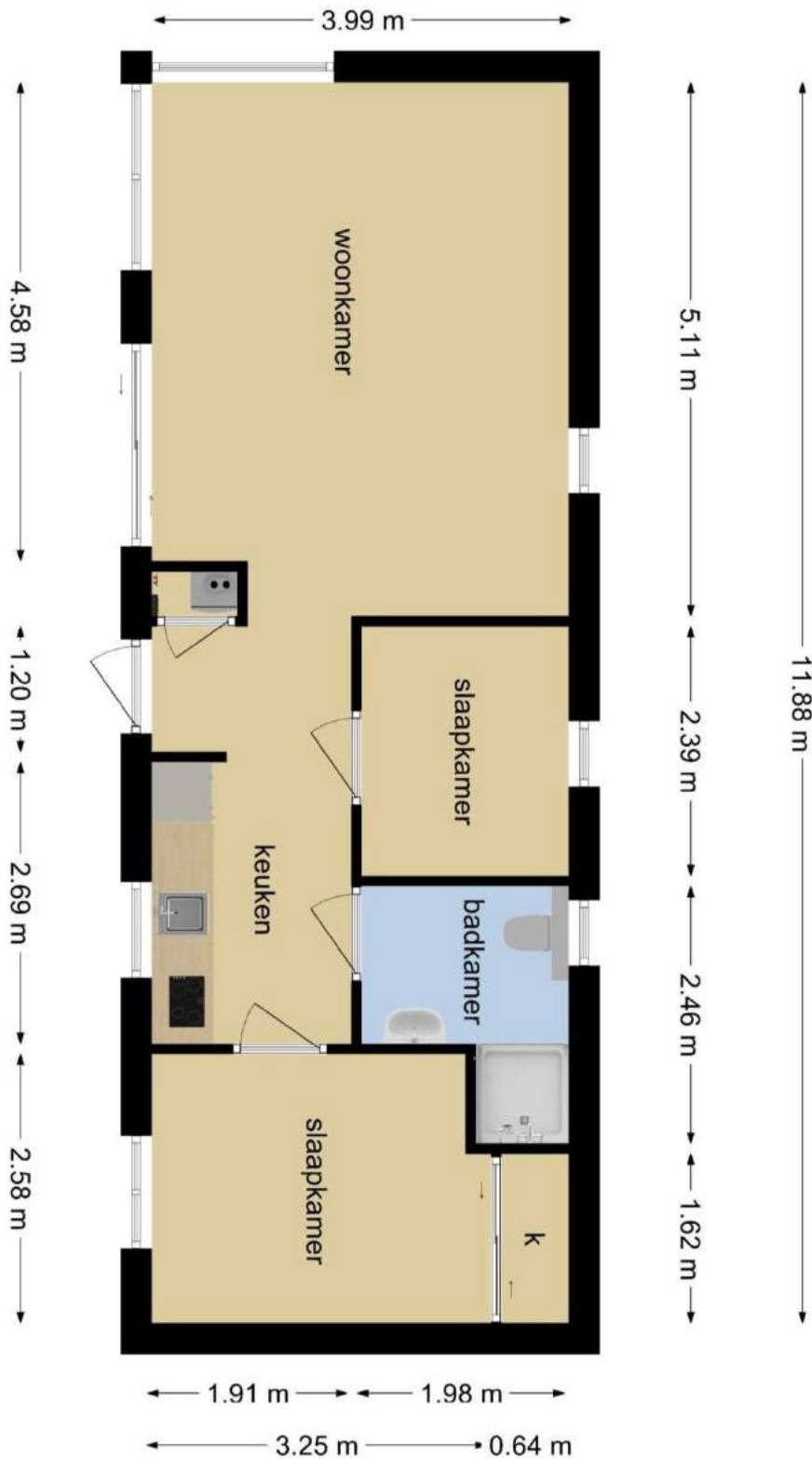








## DE PLATTEGROND





## HET PARK

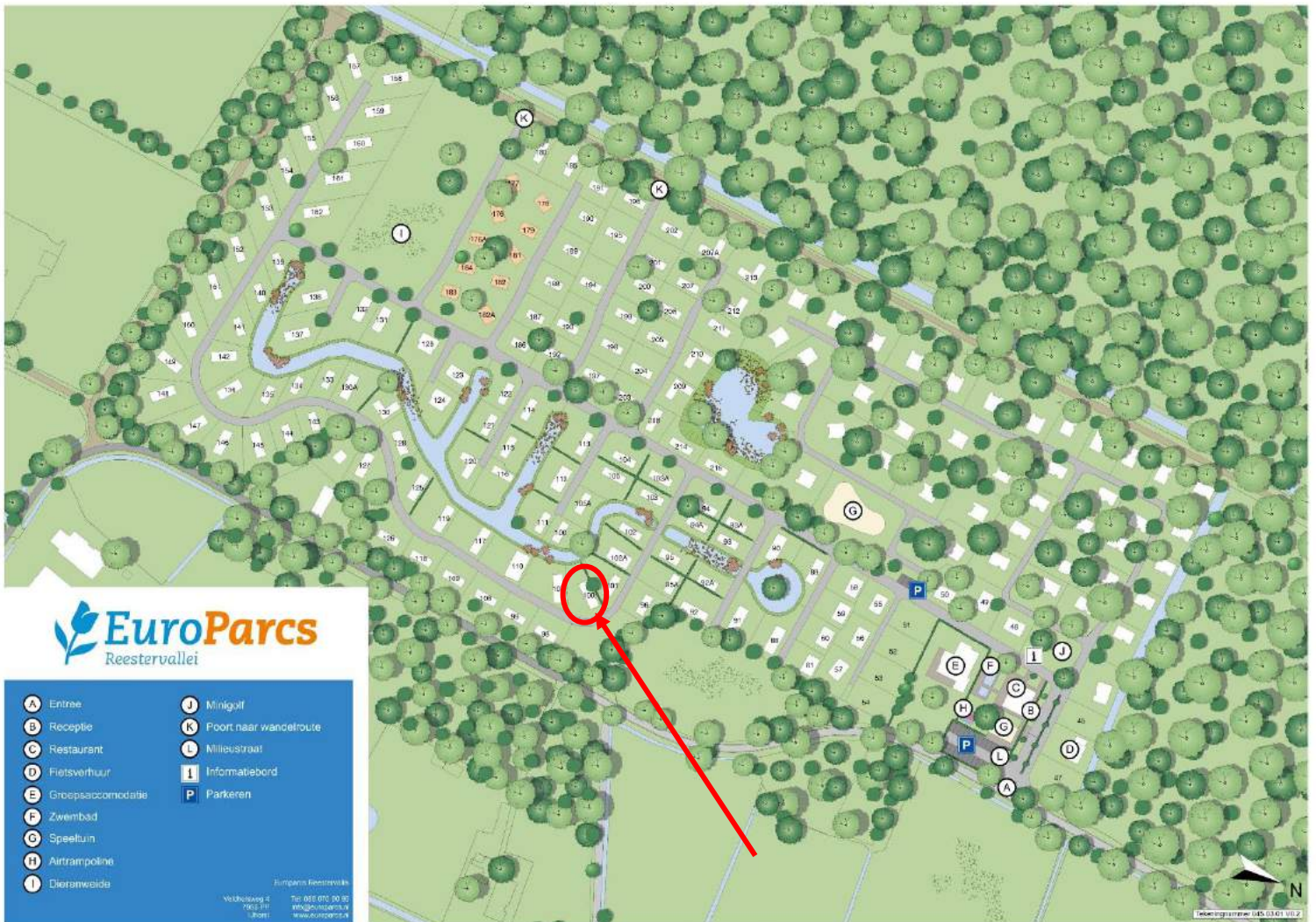
### RESORT REESTERVALLEI

Op de grens van Drenthe en Overijssel vind je Resort Reestervallei. Het is een klein park, geschikt voor mensen die van rust, fietsen en wandelen houden. Het park ligt in een bijzondere omgeving, want het Reestdal is een eeuwenoud beekdal met een heel eigen karakter. Op het park vind je een midgetgolfbaan, speel- en klimtoestellen, een volleybalveld, een openlucht zwembad, een dierenweide en restaurant. Dus heb je een dagje geen zin om er op uit te trekken, dan kun je hier ook lekker relaxen.





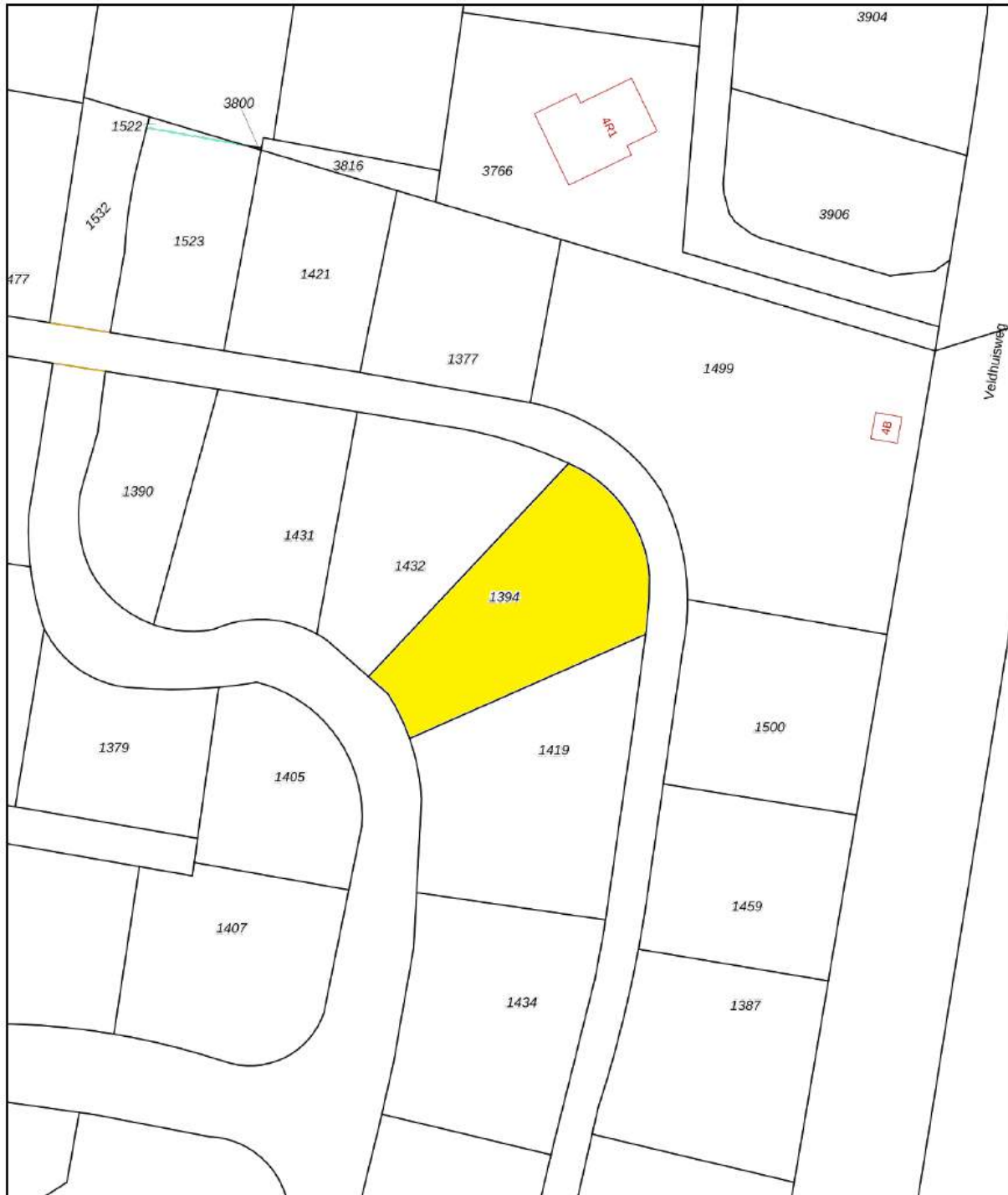
## DE LIGGING





Kadastrale kaart

Uw referentie: Reestervallei 100



12345 25	Deze kaart is noordgericht Perceelnummer Huisnummer	Schaal 1: 500	
—	Vastgestelde kadastrale grens	Kadastrale gemeente	Staphorst
—	Voorlopige kadastrale grens	Sectie	S
—	Administratieve kadastrale grens	Perceel	1394
—	Bebouwing		

Voor een eensluidend uittreksel, geleverd op 24 oktober 2020  
De bewaarder van het kadaster en de openbare registers

Aan dit uittreksel kunnen geen betrouwbare maten worden ontleend.  
De Dienst voor het kadaster en de openbare registers behoudt zich de intellectuele eigendomsrechten voor, waaronder het auteursrecht en het databankenrecht.





## DE KOSTEN

### Parkkosten 2023 Resort Reestervallei 100 IJhorst

	incl. BTW	BTW	Excl. BTW
Administratiekosten	€ 32,50	9%	€ 29,82
Brandblussers en Rookmelders t/m 6 personen	€ 69,32	21%	€ 57,29
CV Onderhoud	€ 99,69	21%	€ 82,39
Parkservicebijdrage	€ 2.127,14	9%	€ 1.951,50
Vastrecht- Netwerkkosten GWE	€ 363,49	9%	€ 333,48
<b>Totaal</b>	<b>€ 2.692,14</b>		<b>€ 2.454,48</b>

#### Extra kosten bij verhuur:

Afkoop Klein Onderhoud en Klein Inventaris t/m 6 pers.	€ 302,06	21%	€ 249,64
Legionellapreventie	€ 192,17	9%	€ 176,30
Ongediertebestrijding t/m 6 personen	€ 135,35	21%	€ 111,86
PR / Marketing Vergoeding	€ 308,17	9%	€ 282,72
Schoonmaak Buiten t/m 6 personen	€ 253,76	21%	€ 209,72
Tuinonderhoud	€ 1.011,03	21%	€ 835,56

Deze informatie is met zorg samengesteld op basis van informatie van de eigenaar en/of het desbetreffende park, echter kan niet als bindend worden beschouwd.

Aan deze informatie kunnen geen recht worden ontleend.



**Veldhuisweg 4-100, IJhorst is in verkoop bij:**

**BuitenLeven Recreatiemakelaar**

Molenstraat 20

7551 DC Hengelo

06 - 55 77 77 81

[info@uw-buitenleven.nl](mailto:info@uw-buitenleven.nl)

[www.uw-buitenleven.nl](http://www.uw-buitenleven.nl)

[www.facebook.com/Buitenleven Recreatiemakelaar](https://www.facebook.com/Buitenleven-Recreatiemakelaar)