



**RECREATIEWONING
GUT LANGEN 3-137
FERIENRESORT BAD BENTHEIM**





DE WONING

VAKANTIEWONING MET VEEL PRIVACY

Deze geschakelde vakantiewoning staat aan de rand van het park met veel groen, waardoor je veel privacy in de tuin hebt. De situering van het terras draagt daaraan bij.

De hal geeft toegang tot het toilet en de woonkamer.

De grote ramen in de woonkamer zorgen voor een fijne lichtinval. De zithoek biedt plaats aan 6 personen en nodigt uit om lekker te chillen.

De keuken is van alle gemakken voorzien: kookplaat met afzuigkap, koelkast met vriesvak, combimagnetron en afwasmachine. Aan de eettafel kun je met gemak met 6 personen borrelen, eten of een bordspel spelen. De schuifpui leidt naar het terras met terrasmeubilair, ligstoelen en een parasol. De tuin biedt veel privacy en er is altijd wel een schaduw- en een zonplekje te vinden.

Naast de keuken is de berging met wasmachine en wasdroger. Ook kun je hier een paar fietsen stallen, want er is een deur naar buiten.

Op de verdieping vindt je 3 slaapkamers, elk voor 2 personen en maar liefst 2 badkamers; één met ligbad en wastafel en de andere met douche, wastafel en een traditionele sauna. En dan is er nog een separaat toilet.

De woning wordt verwarmd met vloerverwarming in het hele huis. Op de verdieping is de verwarming per kamer regelbaar.

Vóór de woning zijn twee parkeerplaatsen op eigen terrein.

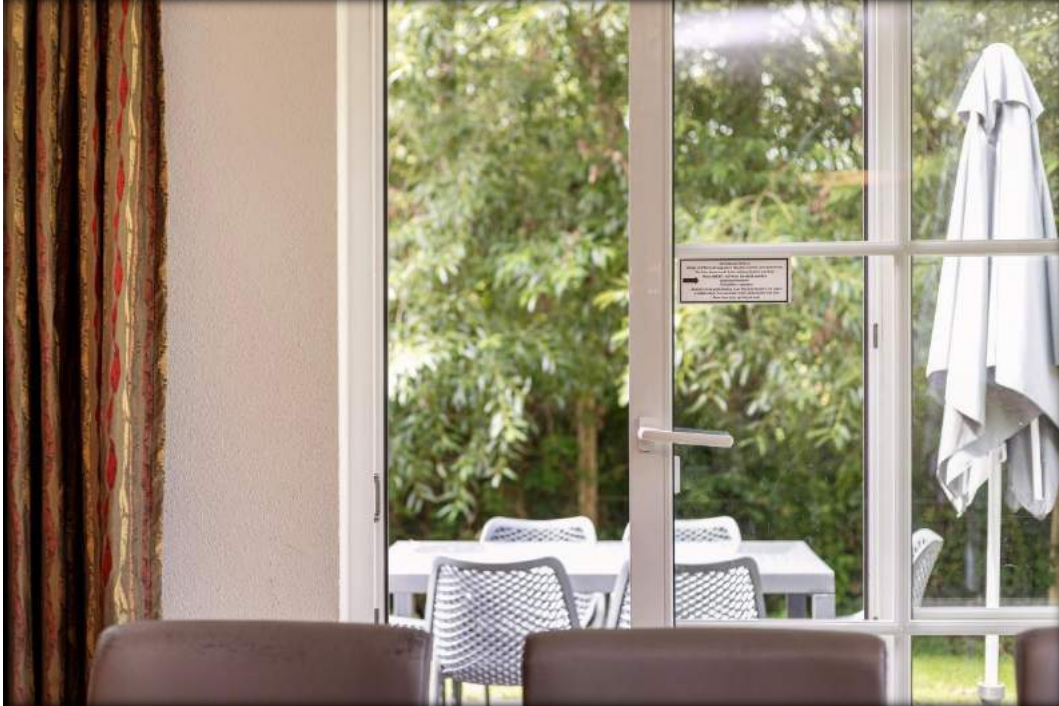
VRAAGPRIJS € 175.000 K.K. INCLUSIEF INVENTARIS

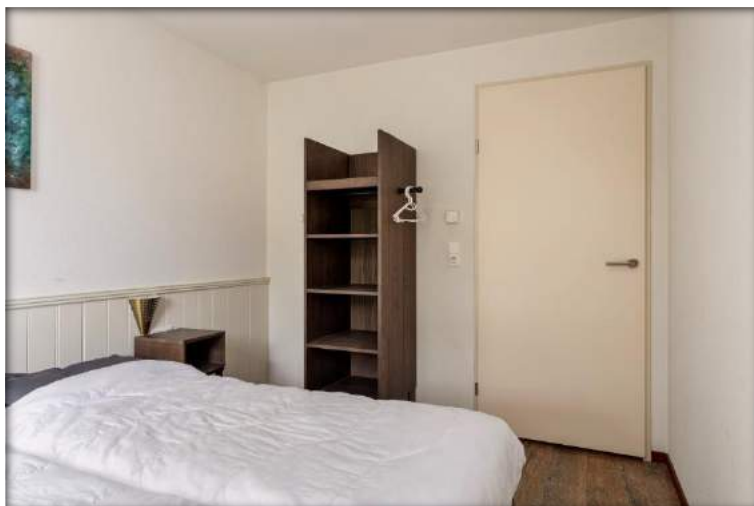






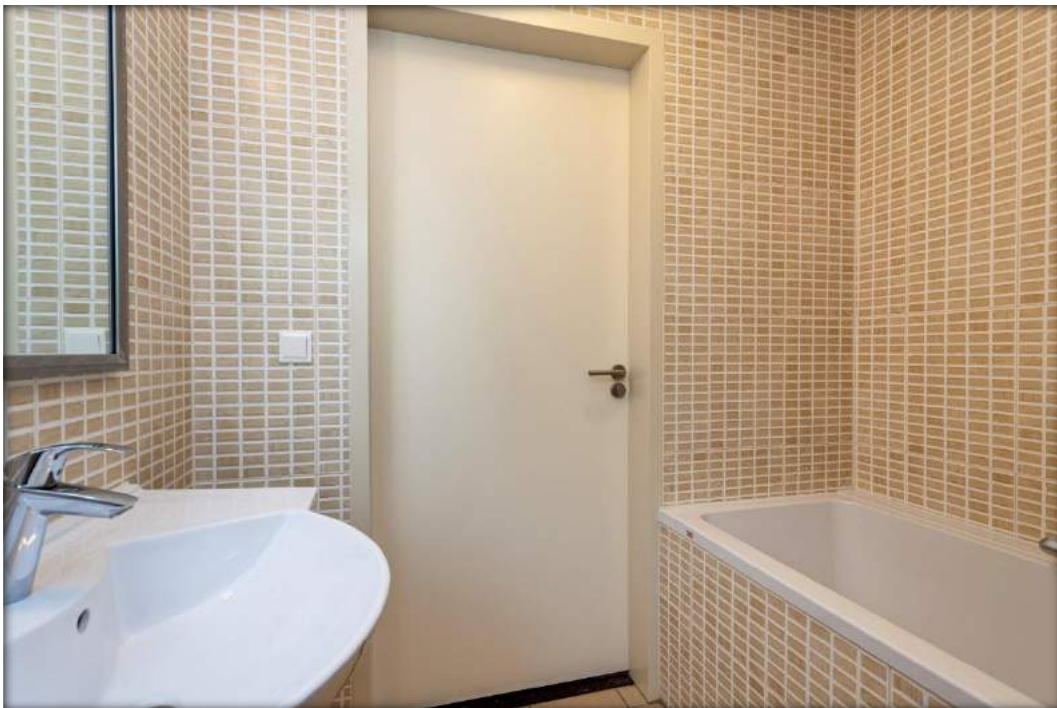










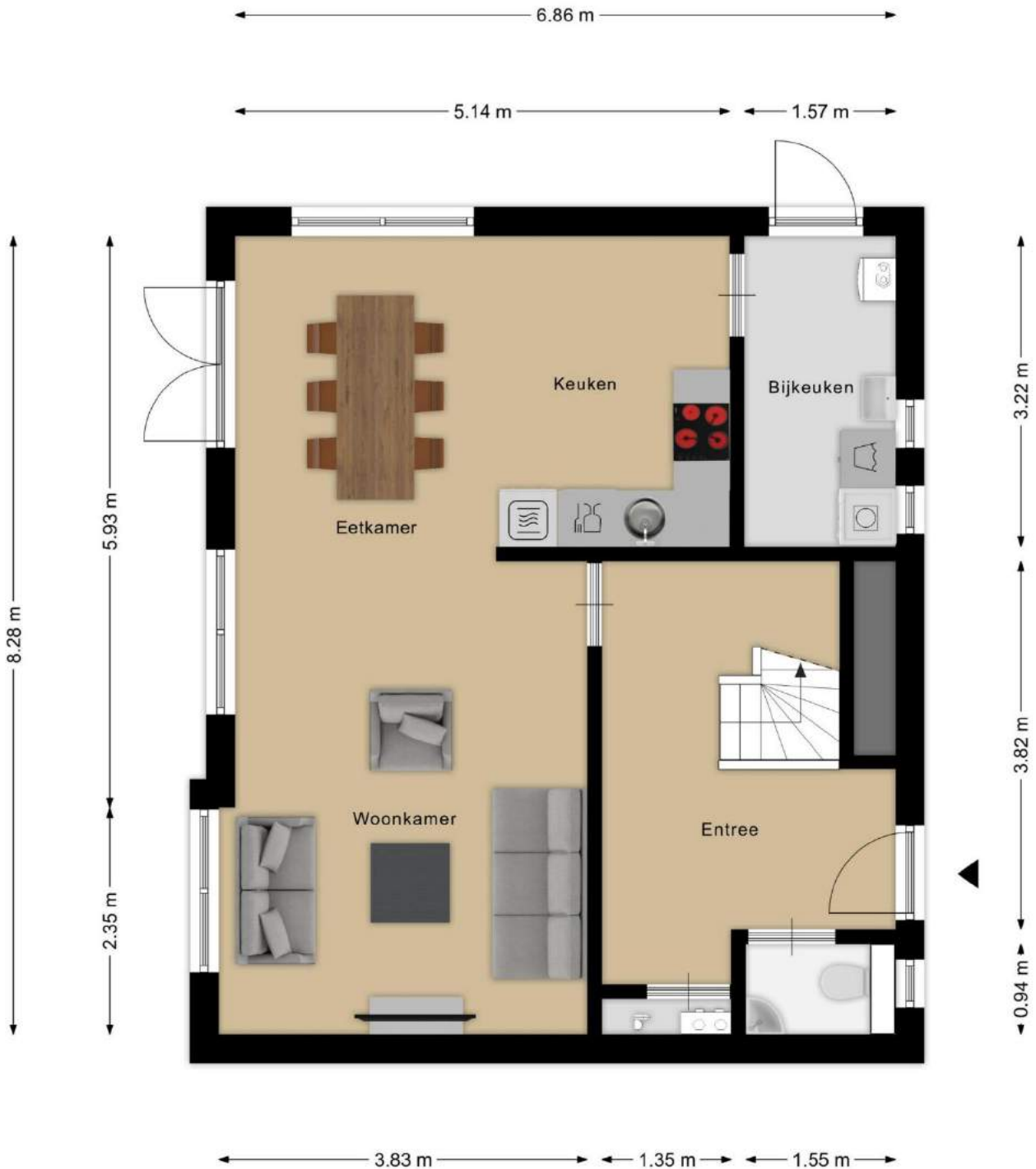




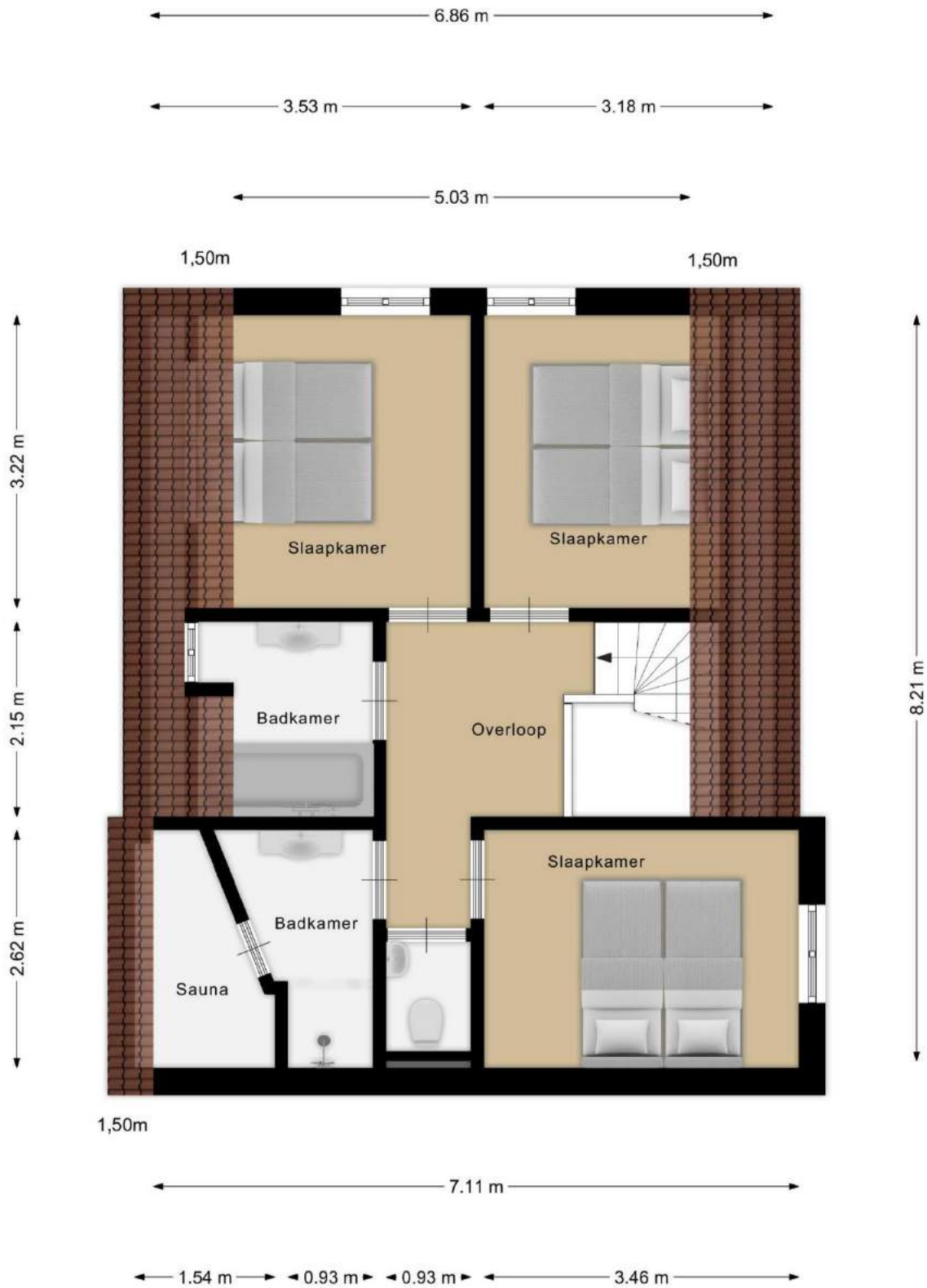




DE PLATTEGRONDEN



BEGANE GROND



VERDIEPING



HET PARK



Het prachtige Ferienresort Bad Bentheim ligt in een bosrijk gebied net over de grens bij Enschede. Hier vindt je 250 luxe recreatiewoningen gegroepeerd in hofjes tussen bomen van honderden jaren oud. Het park omvat ruim 60 hectare, verdeeld over twee aansluitende landgoederen, Gut Langen en Gruters Erbe. Het geheel is zeer ruim opgezet en zo ontworpen dat de bijzondere waardevolle natuurgedeelten in het park zijn geïntegreerd.

De geschiedenis en natuurlijke rijkdom van de streek lopen duidelijk door in het park. Het graafschap Bad Bentheim is een glooiend, bosrijk gebied. Hier komt u echt tot rust. Maak een mooie wandel- of fietstocht en geniet van een duik in het nabijgelegen zwembad of een bezoek aan de sauna. Of ontdek de rijke historie van de burcht en de bezienswaardigheden in de omgeving.

Voor meer vertier liggen de steden als Münster en Osnabrück op korte afstand van het park.

Het park is van alle gemakken voorzien.



Het centrumgebouw is uitgerust met een Food Market, restaurant en verschillende sport- en spelactiviteiten.

Direct tegenover het park kunt u terecht in het gemeentelijke overdekte zwembad met kinderbad en het buitenbad met diverse speelmogelijkheden.





DE LIGGING





**Gut Langen 3-137 in Ferienresort Bad Bentheim
is in verkoop bij:**



BuitenLeven
Recreatiemakelaar

Molenstraat 20
7551 DC Hengelo
06 - 55 77 77 81

info@uw-buitenleven.nl

www.uw-buitenleven.nl

[www.facebook.com/Buitenleven Recreatiemakelaar](https://www.facebook.com/BuitenlevenRecreatiemakelaar)

• BuitenLeven Recreatiemakelaar – Creatief in recreatief vastgoed •